

中古マンション
ルミエール 出町柳
1,880万円

●専面36.45㎡
●バル3.61㎡

●左京区田中関田町
●RC造5階建2階部分
●管6,740円/月
●積14,580円/月
●全部委託(日勤)
●築S59年4月

2024年8月
リフォーム済

○キッチン・ユニットバス・トイレ新調
○床フローリング、全クロス張替え
○ガス給湯器交換
○郵便箱新調、



売主

バルコニー

6

押入

浴室

洗面

洗面

洗濯機

玄関

下駄箱

MB

京阪「出町柳」駅歩4分

中古マンション
コープ野村 京都南
2,230万円

■専面64.40㎡
■バル7.69㎡

●南区東九条西河辺町
●SRC造11階建2階部分
●管4,400円/月
●積5,760円/月
●自主管理(常駐)
●築S56年9月
●仲介

近鉄「十条」駅歩6分 ★南向き

H27年10月リフォーム済

○キッチン(食洗機付)・洗面化粧台・トイレ交換○クロス貼替(全室)
○CF貼替(トイレ、洗面)○フローリング貼替(LDK、廊下、洋室)

★イオンモール京都徒歩11分



中古一戸建
北区大宮
3,980万円

■土地77.11㎡
■建延133.29㎡

●北区大宮南椿原町
●木造3階建
●築H22年6月
●仲介

★大宮通面す

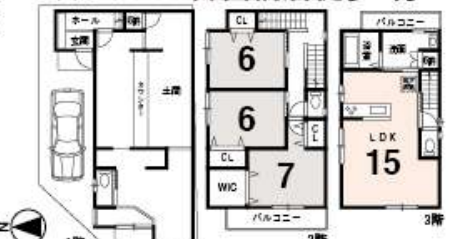
市バス「上賀茂御薊橋」停歩4分

★店舗付住宅
★大宮小学校徒歩7分
★フレスコ御薊橋店徒歩4分

1階

2階

3階



中古マンション
吉祥院 ガーデンハイツA棟
940万円

■専面41.34㎡
■バル6.74㎡

●南区吉祥院 西ノ庄向田町
●RC造9階建2階部分
●管4,850円/月
●積7,900円/月
●全部委託(日勤)
●築S49年3月●仲介

JR「西大路」駅歩15分

総戸数
**413戸の
大規模
マンション**

バルコニー

4.5

6

DK 8

売土地
地下鉄石田
1,880万円

■土地134.32㎡
※私道負担 約22.49㎡含む

●伏見区石田内里町
●宅地●1住
●建60%●容200%
●更地●仲介

約2.13m

約11.4m

道路負担部分 約22.49㎡

土地
134.32㎡
約40.63坪
道路負担面積 約22.49㎡含む

約9.54m

約13.26m

約6.9m

旧奈良街道
旧奈良街道
拡幅予定地

地下鉄「石田」駅歩5分

★二方道路

建築条件 無し



サン コウ
株式会社 **山公産業**
京都府知事免許(5)第11711号 京宅員 近畿公取協会加盟



いちさんきゅう さんこうさん
0120-139-353

京都市南区東九条西山町23-14 (京都テルサ西側) TEL.075-671-1965 FAX.075-671-2102

